



Gemeindeamt Rettenegg

Rundschreiben 15/2022 29. Dezember 2022

> Müllentsorgung 2023 <

ALTSTOFFSAMMELZENTRUM

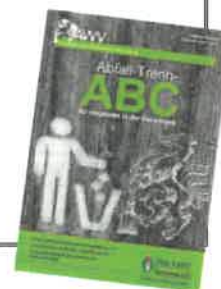
Wir bedanken uns sehr herzlich, dass sich ein Großteil der Bevölkerung sehr genau an die Regeln der Müllentsorgung und Mülltrennung hält und dadurch unnötige Kosten gespart werden können. Wir bitten deshalb weiterhin um sorgfältige Einhaltung der Regelungen!

Die **Sperrmüllanlieferung** ist auch weiterhin **ausschließlich nur nach vorheriger Terminvereinbarung im Gemeindeamt möglich!**

SPERRMÜLL-Termine für 2023

Jänner:	KEINE Sperrmüllsammlung!	
Februar:	Freitag: 24.02.2023	08.00 bis 16.00 Uhr
März:	Freitag: 31.03.2023	08.00 bis 16.00 Uhr
April:	Freitag: 28.04.2023	08.00 bis 16.00 Uhr
Mai:	Freitag: 26.05.2023	08.00 bis 16.00 Uhr
Juni:	Freitag: 30.06.2023	08.00 bis 16.00 Uhr
Juli:	Freitag: 28.07.2023	08.00 bis 16.00 Uhr
August:	Freitag: 25.08.2023	08.00 bis 16.00 Uhr
September:	Freitag: 29.09.2023	08.00 bis 16.00 Uhr
Oktober:	Freitag: 20.10.2023	08.00 bis 16.00 Uhr
November:	Freitag: 24.11.2023	08.00 bis 16.00 Uhr
Dezember:	KEINE Sperrmüllsammlung!	

- Grundsätzlich darf kein Restmüll bei der Sperrmüllsammlung angeliefert werden!
- Der Sperrmüll muss wie gewohnt vorsortiert werden!
- Die Mülltrennung ist laut den Vorgaben im Abfall-Trenn-ABC zu behandeln! Diese Broschüre ist im Gemeindeamt oder im ASZ erhältlich bzw. auch als Download auf unserer Homepage verfügbar.



Dein / Ihr / Euer Bürgermeister:

Dipl.-Päd. Johann Ziegerhofer e.h.

bitte wenden ☺☺

GELBE SÄCKE

Die „Gelben Säcke“ für das Jahr 2023 können **ab sofort** im Gemeindeamt abgeholt und **jederzeit** im Altstoffsammelzentrum (mittlere Koje auf der Sportplatzseite) angeliefert werden!



Zusatzregelung für Feistritzwald:

Für die Bevölkerung in Feistritzwald besteht neben der Möglichkeit, die „Gelben Säcke“ ins Altstoffsammelzentrum in Rettenegg zu bringen, auch wie bisher die Möglichkeit, diese an nachstehend angeführten Terminen

nur vormittags bis 12.00 Uhr

bei der Kleinsammelstelle am Sägeplatz in Feistritzwald anzuliefern!

Die Säcke werden wieder zu folgenden Terminen jeweils um **12.00 Uhr** von unseren Gemeindearbeitern abgeholt:

<u>Termine:</u>	Freitag, 24. Februar	Freitag, 28. Juli
	Freitag, 31. März	Freitag, 25. August
	Freitag, 28. April	Freitag, 29. September
	Freitag, 26. Mai	Freitag, 20. Oktober
	Freitag, 30. Juni	Freitag, 24. November

ACHTUNG: Keine Abholung im Jänner und Dezember!

Um einen klaglosen Ablauf zu gewährleisten, bitten wir Sie, die Anlieferung der „Gelben Säcke“ ausnahmslos nur zu diesen Terminen und in der oben angeführten Zeit vorzunehmen!


DAS LIEBE VIEH ...

Haustiere sind beliebt wie nie zuvor, vor allem seit Ausbruch der Corona-Pandemie. In Zeiten der Isolation schafften sich viele ein Haustier an, allen voran Hunde und Katzen. Auch beliebt: Hase, Meerschweinchen und Co.

Unsere Haustiere bedeuten aber nicht nur flauschiges Fell, Schmuseeinheiten und Beschäftigung für Kinder, sondern auch Arbeit und viel Abfall. Verpackungen für Futter und Einstreu, Spielzeuge, Streu und die Entsorgung der „kleinen und großen Geschäfte“ – es kommt eine Menge zusammen. Und wie in vielen anderen Berei-

chen auch, ist man sich mit der richtigen Entsorgung oft nicht sicher. Vor allem Katzenstreu und Hundegackisackis werden oft falsch entsorgt: im Biomüll, im Wald und in der Toilette haben diese mit Sicherheit absolut nichts zu suchen! Wir haben für Sie die wichtigsten Abfälle rund um das liebe Vieh aufgelistet!

Hundegackisackis aller Art	Restmüll
Katzenstreu aller Art	Restmüll
Kleintierstreu aller Art	Restmüll
Nassfuttersackerl	Gelber Sack / Leichtfraktion
Nassfutterdosen	Blaue Tonne / Metallverpackungen
Nassfutterschalen aus Aluminium	Blaue Tonne / Metallverpackungen
Katzenstreusäcke aus Papier	Altpapier
Katzenstreusäcke aus Plastik	Gelber Sack / Leichtfraktion
Tierspielzeug	Restmüll
Futterreste	Biomüll / Komposthaufen
Futterschalen & -näpfe aus Plastik & Keramik	Restmüll
Futterschalen und -näpfe aus Metall	ASZ zu Altmetall
Kleintiertrinkflaschen	Restmüll
Tierkäfige	Getrennt nach Kunststoff und Metall ins ASZ
Streu- und Futterschaufeln	Restmüll
Katzenklos	Restmüll oder Sperrmüll (je nach Größe)
Kratzbaum	ASZ zu Sperrmüll
Katzen- oder Hundebett	Restmüll oder Sperrmüll (je nach Größe)
Transportboxen aus Kunststoff	Restmüll oder Sperrmüll (je nach Größe)

 Aus hygienischen Gründen dürfen Tierfäkalien keinesfalls in die Biotonne eingebracht werden!
Diese müssen immer über den Restmüll entsorgt werden!

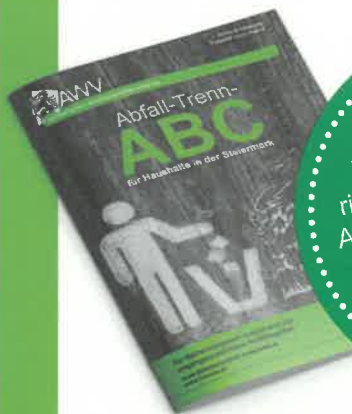
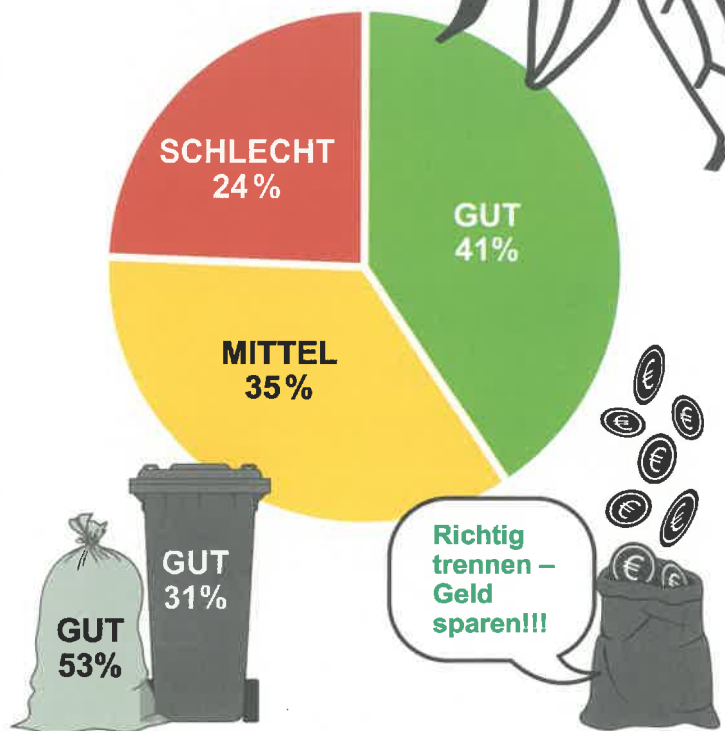


Restmüllanalysen – das war 2022!

6.034 Restmüllsäcke und -behälter – so viele wurden von den Mitarbeiterinnen des AWV Weiz im Jahr 2022 im Zuge der Restmüllkontrollen angesehen und bewertet. In **zehn Gemeinden** wurden die Sammelfahrzeuge begleitet und dabei **Füllgrad** und **Qualität der Restmüllbehälter und -säcke dokumentiert** und ausgewertet.

Das Ergebnis: lediglich **41%** aller bewerteten Gebinde konnten als „gut“ bewertet werden, d.h. es wurden keine oder nur einzelne Fehlwürfe gesichtet. **35%** wiesen mehrere Fehlwürfe auf („mittel“), knapp ein Viertel aller Gebinde (**24%**) musste als „schlecht“ bewertet werden, da sehr viele Fehlwürfe vorgefunden wurden bzw. ersichtlich war, dass definitiv keine Abfalltrennung vorgenommen wurde.

Auch spannend: die Qualität in Restmüllsäcken ist um 22% besser als in Restmüllbehältern (53% „gute“ Qualität in Säcken zu 31% in Behältern).



TIPP 

Wie Abfalltrennung richtig gelingt, kann im Abfall-Trenn-ABC nachgeschlagen werden. Download auf www.awv-weiz.at



Die häufigsten Fehlwürfe: Kunststoffverpackungen für den Gelben Sack und Metallverpackungen für die Blaue Tonne. Das Problem bei diesen Fehlwürfen: der/die BürgerIn bezahlt nicht nur doppelt für die Entsorgung der Verpackungen, es wird auch das Recycling der Kunststoffe und Metalle erschwert bzw. verhindert.

Bei den Kontrollen kamen einige Fehlwürfe im Restmüll zutage! Aber sehen Sie selbst!



Fast ausschließlich Abfälle für den GELBEN SACK!



Einwegplastikgeschirr kommt in den GELBEN SACK!

**KEINE
BATTERIEN** in
den Restmüll!
Bitte im **ASZ**
oder im Handel
abgeben.!



**ELEKTRO-
GERÄTE**
müssen ins
ASZ!



**Tierfutter-
und Getränkedosen**
in die **BLAUE TONNE**,
Blisterverpackungen
von Tabletten, Zahnpasta-
tuben & Tierfutterver-
packungen aus Plastik
in den **GELBEN
SACK!**



**Tierfutter-
säckchen aus
Kunststoff** in
den **GELBEN
SACK!**



Doseninhalt
in den Biomüll,
restentleerte
Dosen in die
**BLAUE
TONNE!**



Aludosen
in die
**BLAUE
TONNE!**



Altpapier in
die **ALTPAPIER-
TONNE**, Blister-
verpackungen
in den **GELBEN
SACK!**



Altholz
muss ins
ASZ!



Klein, aber oho

Rasierapparat oder Mini-Spielzeug – vieles, was blinkt, leuchtet und summt, gehört nicht in den Restmüll



Elektrische Zahnbürsten, elektronisches Kinderspielzeug, Rasierapparate, Fernbedienungen – sie sind klein und handlich und landen, wenn sie kaputt sind, ruck zuck im Müllsackerl. Doch auch kleine Elektrogeräte enthalten neben wertvollen Rohstoffen auch gefährliche Inhaltsstoffe sowie Akkus, die im Restmüll nichts verloren haben.

Was gehört zu den „Kleingeräten“?

Zu den Kleingeräten zählen nahezu alle tragbaren Elektrogeräte wie Bügel-eisen, Mixer, Kaffeemaschinen, Radios, aber auch Werkzeuge wie Bohrmaschinen oder Handkreissägen, sowie sämtliches Computerzubehör wie

Tastatur, Drucker, Maus, USB-Sticks, Telefone und Headsets, also einfach alle Geräte, deren längste starre Seitenkante kürzer als 50 cm ist.

Kleine Elektrogeräte liefern wertvolle Rohstoffe

Alle Produkte, die blinken, leuchten, Geräusche machen oder sich bewegen, werden durch Akkus (Batterien) gespeist und müssen, wenn sie kaputt sind, zu einer der 2100 Sammelstellen Österreichs gebracht werden. Dort können sie während der Öffnungszeiten völlig unbürokratisch und kostenlos abgegeben werden. Bevor Sie Ihr Elektrogerät zur Sammelstelle bringen, entfernen Sie bitte die Akkus/Batterien, da diese gesondert verwertet werden.

Informationen, Adressen, Öffnungszeiten
aller Sammelstellen: elektro-ade.at



ELEKTROALTGERÄTE
KOORDINIERUNGSSTELLE
Austria GmbH

45 Jahre Glasrecycling in Österreich!

Seit 1977 wurden in Österreich über 6 Millionen Tonnen Altglas recycelt. Das Material Glas ist von der Natur für Recycling geschaffen. Glasverpackungen können unendlich oft eingeschmolzen und zu neuen geformt

werden. Voraussetzung: die Qualität des Altglases entspricht den Anforderungen der Glasindustrie. Diese sind sowohl hinsichtlich Lebensmittelsicherheit als auch Formgebung und Gestaltung hoch.



Bitte beachten Sie bei der Altglasentsorgung alle Glasverpackungen nach Weiß- und Buntglas zu trennen – zum Beispiel:

- Flaschen (Wein- & Säftflaschen, Flaschen für Essig, Öl etc.)
- Konservengläser (Gläser für Marmelade, Gurken, Pesto etc.)
- Parfumflakons
- Medizinfläschchen
- Einweg-Gewürzmühlen aus Glas
- gläserne Flaschenverschlüsse (z.B. Vino-Lok bei Weinflaschen)

Tipps!

- Ausgelöftele und ausge-trunkene Glasverpackungen gehören zum Altglas.
- Spuren von Lebensmit-telinhalten stören beim Glasrecycling nicht.
- Honiggläser zum Schutz der Bienen bitte auswa-schen. (Empfehlung der Imker)

Infos unter www.agr.at



Impressum

Offenlegung nach § 25 Mediengesetz:

Medieninhaber und Herausgeber: Abfallwirtschaftsverband Weiz • Obmann Robert Reitbauer

Götteleberg 290/1, 8160 Mortantsch • T. 03172 / 41 0 41 • Fax: 03172 / 41 0 41-6

Mail: office@awv-weiz.at • Cover Foto: shutterstock.com

Gestaltung/Illustration: wurzinger-design.at



Rettenegg

Abfuhrtermine 2023

Ämtliche Mitteilung - Zugestellt durch Post.at

G Glasverpackung

Bitte bringen Sie Ihre

GLASVERPACKUNG zu den öffentlichen
Sammelstellen!

P Altpapier

Bitte bringen Sie Ihr ALTPAPIER zu den
Sammelstellen!

A Altstoffsammelzentrum

Siehe beiliegenden Terminplan!

B Bioabfall

Bitte kompostieren Sie Ihre

BIOABFÄLLE im eigenen Garten!

L Leichtverpackung

"Gelbe Säcke" Abgabe jederzeit im
Altstoffsammelzentrum!

M Metallverpackung

Bitte bringen Sie Ihre DOSEN zu den
Sammelstellen!

R Restmüll

SM Sperrmüll

Siehe beiliegenden Terminplan!

Jänner

Februar

März

April

Mai

Juni

1 So Neujahr	1 Mi	1 Sa	1 Mo Staatsfeiertag	1 Do
2 Mo	2 Do	2 So	2 Di	2 Fr
3 Di	3 Fr	3 Mo	3 Mi	3 Sa
4 Mi	4 Sa	4 Di	4 Do	4 So
5 Do	5 So	5 Mi	5 Fr	5 Mo
6 Fr Heilige Drei Könige	6 Mo	6 Do	6 Sa	6 Di
7 Sa	7 Di	7 Fr	7 So	7 Mi R
8 So	8 Mi	8 Sa	8 Mo	8 Do Fronleichnam
9 Mo	9 Do	9 So Ostersonntag	9 Di	9 Fr
10 Di	10 Fr	10 Mo Ostermontag	10 Mi R	10 Sa
11 Mi	11 Sa	11 Di	11 Do	11 So
12 Do	12 So	12 Mi	12 Fr	12 Mo
13 Fr	13 Mo	13 Do R	13 Sa	13 Di
14 Sa	14 Di	14 Fr	14 So	14 Mi
15 So	15 Mi R	15 Sa	15 Mo	15 Do
16 Mo	16 Do	16 So	16 Di	16 Fr
17 Di	17 Fr	17 Mo	17 Mi	17 Sa
18 Mi R	18 Sa	18 Di	18 Do Christi Himmelfahrt	18 So
19 Do	19 So	19 Mi	19 Fr	19 Mo
20 Fr	20 Mo	20 Do	20 Sa	20 Di
21 Sa	21 Di	21 Fr	21 So	21 Mi
22 So	22 Mi	22 Sa	22 Mo	22 Do
23 Mo	23 Do	23 So	23 Di	23 Fr
24 Di	24 Fr	24 Mo	24 Mi	24 Sa
25 Mi	25 Sa	25 Di	25 Do	25 So
26 Do	26 So	26 Mi	26 Fr	26 Mo
27 Fr	27 Mo	27 Do	27 Sa	27 Di
28 Sa	28 Di	28 Fr	28 So Pfingstsonntag	28 Mi
29 So	29 Mi	29 Sa	29 Mo Pfingstmontag	29 Do
30 Mo	30 Do	30 So	30 Di	30 Fr
31 Di	31 Fr		31 Mi	

Müllbehälter & Säcke bereits am
Vortag der Abholung bereitstellen.

24/7 NOTDIENST
für Kanal- & Rohrverstopfung

T: 059 800 5000

Ihr Saubermacher

Saubermacher

T: 059 800 5000 | saubermacher.at



Rettenegg

Abfuhrtermine 2023

Juli		August		September		Oktober		November		Dezember	
1 Sa		1 Di		1 Fr		1 So		1 Mi	Allenheiligen	1 Fr	
2 So		2 Mi	R	2 Sa		2 Mo	40	2 Do		2 Sa	
3 Mo	27	3 Do		3 So		3 Di		3 Fr		3 So	
4 Di		4 Fr		4 Mo	36	4 Mi		4 Sa		4 Mo	49
5 Mi	R	5 Sa		5 Di		5 Do		5 So		5 Di	
6 Do		6 So		6 Mi		6 Fr		6 Mo	45	6 Mi	
7 Fr		7 Mo	32	7 Do		7 Sa		7 Di		7 Do	
8 Sa		8 Di		8 Fr		8 So		8 Mi		8 Fr	Maria Empfängnis
9 So		9 Mi		9 Sa		9 Mo	41	9 Do		9 Sa	
10 Mo	28	10 Do		10 So		10 Di		10 Fr		10 So	
11 Di		11 Fr		11 Mo	37	11 Mi		11 Sa		11 Mo	50
12 Mi		12 Sa		12 Di		12 Do		12 So		12 Di	
13 Do		13 So		13 Mi		13 Fr		13 Mo	46	13 Mi	
14 Fr		14 Mo	33	14 Do		14 Sa		14 Di		14 Do	
15 Sa		15 Di	Maria Himmelfahrt	15 Fr		15 So		15 Mi		15 Fr	
16 So		16 Mi		16 Sa		16 Mo	42	16 Do		16 Sa	
17 Mo	29	17 Do		17 So		17 Di		17 Fr		17 So	
18 Di		18 Fr		18 Mo	38	18 Mi		18 Sa		18 Mo	51
19 Mi		19 Sa		19 Di		19 Do		19 So		19 Di	
20 Do		20 So		20 Mi		20 Fr		20 Mo	47	20 Mi	R
21 Fr		21 Mo	34	21 Do		21 Sa		21 Di		21 Do	
22 Sa		22 Di		22 Fr		22 So		22 Mi	R	22 Fr	
23 So		23 Mi		23 Sa		23 Mo	43	23 Do		23 Sa	
24 Mo	30	24 Do		24 So		24 Di		24 Fr		24 So	
25 Di		25 Fr		25 Mo	39	25 Mi	R	25 Sa		25 Mo	Christtag
26 Mi		26 Sa		26 Di		26 Do	Nationalfeiertag	26 So		26 Di	Stefanitag
27 Do		27 So		27 Mi	R	27 Fr		27 Mo	48	27 Mi	
28 Fr		28 Mo	35	28 Do		28 Sa		28 Di		28 Do	
29 Sa		29 Di		29 Fr		29 So		29 Mi		29 Fr	
30 So		30 Mi	R	30 Sa		30 Mo	44	30 Do		30 Sa	
31 Mo	31	31 Do				31 Di				31 So	

Antliche Mitteilung - Zugestellt durch Post.at

- G** Glasverpackung
Bitte bringen Sie Ihre GLASVERPACKUNG zu den öffentlichen Sammelstellen!
- P** Altpapier
Bitte bringen Sie Ihr ALTPAPIER zu den Sammelstellen!
- A** Altstoffsammelzentrum
Siehe beiliegenden Terminplan!
- B** Bioabfall
Bitte kompostieren Sie Ihre BIOABFÄLLE im eigenen Garten!
- L** Leichtverpackung
"Gelbe Säcke" Abgabe jederzeit im Altstoffsammelzentrum!
- M** Metallverpackung
Bitte bringen Sie Ihre DOSEN zu den Sammelstellen!
- R** Restmüll
- SM** Sperrmüll
Siehe beiliegenden Terminplan!

Müllbehälter & Säcke bereits am
Vortag der Abholung bereitstellen.

24/7 NOTDIENST

für Kanal- & Rohrverstopfung
T: 059 800 5000

Ihr *Saubermacher*

Saubermacher

T: 059 800 5000 | saubermacher.at